

Entreprenörsrapport

Södertörns miljö- & hälsoskyddsförbund
136 81 Haninge

Entreprenörsrapporten lämnas in till Södertörns miljö- och hälsoskyddsförbund när avloppsanläggningen är färdigställd

Fastighet	Fastighetsbeteckning	Fastighetens adress
	Fastighetsägare	Telefon, dagtid
	E-post	
	Utdelningsadress	Postadress
	Fastigheten bebos: Permanent Fritidsboende	

Entreprenör	Firma	Telefon, dagtid
	Adress	Postadress
	Namn på maskinist / anläggare	Telefon
	E-post	

Information om avloppet	Beslut om enskild avloppsanläggning gällande ovanstående fastighet		
	Anlagd datum:	Diarienummer:	Beslutsdatum:
	Avlopp för: WC BDT Annat: _____		
	Placering enligt inlämnad situationsplan		Ny reviderad situationsplan bifogas
	Har avskärande dränering utförts? Ja Nej		

Avloppsledning	Ledningstyp: Markavloppsrör PVC/PP Annan:
	Rördimension: Diameter 110 mm Annan:
	Spolbrunn Ja Nej
	Luftning av avloppsstam: Ovan tak Annat:

WC-tank	Fabrikat/modell:	Volym: liter
	Förankring:	Typgodkänd: Ja Nej
	Vacuumtoalett Extremt snålspolande toalett Annan:	Spolmängd: l/spolning
	Inspektions- och slamsugningsöppningar: Diameter: Antal:	Överfyllnadslarm: Ja Nej
	Typgodkänd för antal hushåll:	Läckningskontroll: Ja Nej

Slamavskiljare	Befintlig Ny	Material: Betong Plast	Våtvoly: liter	Kapacitet: liter/dygn
	Fabrikat/modell: T-rör vid slamavskiljarens utloppsledning finns			
	Förankring:		Sprängning utförd: Ja Nej	
	Typgodkänd för antal hushåll:		Läckningskontroll: Ja Nej	
	Inspektions- och slamsugningsöppningar:		Diameter:	Antal:

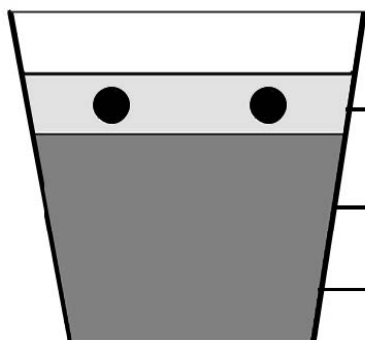
Pump och fördelningsbrunn	Pump; före el. efter slamavskiljare:		Larm	Justerbart utlopp
	Fördelningsbrunn	Befintlig Ny	Material: Betong Plast	Diameter: cm

Infiltration	Vanlig	Förstärkt	Upplyft
---------------------	--------	-----------	---------

Markbädd	Vanlig	Tät	Upplyft
-----------------	--------	-----	---------

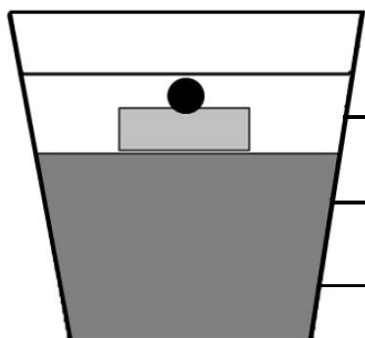
Uppbyggnad	Bädd, total yta: m2	Infiltrationsdiken, antal: st
	Schaktbotten, djup: cm mätt från ursprunglig markyta	
	Jorddjup under schaktbotten till berg, grundvatten: cm	
	Frostisolering	Ja Nej Typ: Tjocklek: cm
	Täckning	Fiberduk Annat:
	Spridarledning	Prefabricerade infiltrationsrör: diameter, mm Borrade/slitsade markavloppsrör, diameter, mm
	Luftning av spridningsledning eller liknande funktion Ja Nej	
	Antal ledningar:	Lutning: mm/meter Längd per ledning: meter

Infiltration (konventionell)



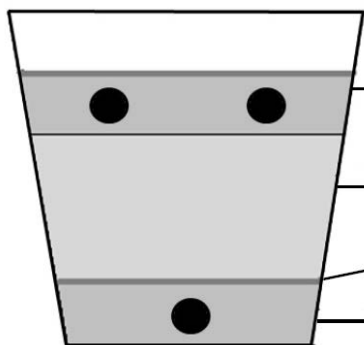
Spridningslager			
Krossat, tvättat material	Krossat, otvättat material	Natursingel	
Kornstorlek: mm	Tjocklek på lager: cm		
Ev. förstärkningslager			
Krossat, tvättat material	Krossat, otvättat material	Natursingel	
Kornstorlek: mm	Tjocklek på lager: cm		
Infiltration:			
Tjocklek: cm			

Infiltration (kompaktfilter/moduler)



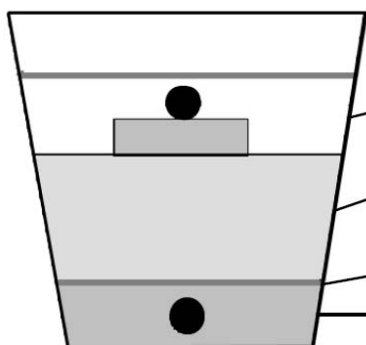
Moduler/kompaktfilter			
Fabrikat:		Antal:	
Ev. förstärkningslager			
Krossat, tvättat material	Krossat, otvättat material	Natursingel	
Kornstorlek: mm	Tjocklek på lager: cm		
Infiltration:			
Tjocklek: cm			

Markbädd (konventionell)



Spridningslager		
Krossat, tvättat material	Krossat, otvättat material	Natursingel
Kornstorlek: mm	Tjocklek på lager: cm	
Markbäddslager		
Krossat, tvättat material	Krossat, otvättat material	Natursingel
Kornstorlek: mm	Tjocklek på lager: cm	
Ev. materialavskiljande skikt		
Typ:		Tjocklek: cm
Uppsamling		
Krossat, tvättat material	Krossat, otvättat material	Natursingel
Kornstorlek: mm	Tjocklek på lager: cm	

Markbädd (kompaktfilter/moduler)



Moduler/kompaktfilter		
Fabrikat:		Antal
Markbäddslager		
Krossat, tvättat material	Krossat, otvättat material	Natursingel
Kornstorlek: mm	Tjocklek på lager: cm	
Ev. materialavskiljande skikt		
Typ:		Tjocklek: cm
Uppsamling		
Krossat, tvättat material	Krossat, otvättat material	Natursingel
Kornstorlek: mm	Tjocklek på lager: cm	

Uppsamlingsledning i markbädden	Luftning av uppsamlingsledningen	Ja	Nej
	Leds till uppsamlingsbrunn/kontrollbrunn	Ja	Nej
	Utlopp till:		

Annan reningsanläggning

Minireningsverk	Fabrikat:	Modell:	Volym: l
	Efterpolering, typ:		Yta: m ²
	Förankring:		

Prefabricerad tät markbädd, grävattenfilter eller annat	Fabrikat:	Modell:	Volym: l
	Förankring:		Finns luftning: Ja Nej
	Leds till uppsamlingsbrunn/kontrollbrunn	Ja	Nej
	Utlopp till: Efterpolering, typ:		Yta: m ²

Fosforavskiljning	Fosforfälla, volym: m ³
	Kem-fällning, typ:

Serviceavtal	Kopia bifogas
---------------------	---------------

Information om slamtömning och återfyllnad	Finns sugledning för slamtömning? Ja; vilken typ:	Nej
	Ska minireningsverk/slamavskiljare återfyllas? Om ja, volym:	Ja Nej
	Om ja; hur avser ni sköta återfyllnad? Genom avtal med kommunens slamtömningsentreprenör Annat sätt; hur:	
	Finns tydliga tömningsinstruktioner tillgängliga vid tömning:	Ja Nej
	Tillstånd finns för egen slamkompostering:	Ja, ange diarienummer: Nej
	Befintlig anläggning sluttömd:	Ja Nej Faktura från slamtömningsentreprenören bifogas

Övriga upplysningar	
----------------------------	--

Entreprenörsrapporten insänds av entreprenören/fastighetsägaren

Tydlig fotodokumentation med följande innehåll ska bifogas tillsammans med text som beskriver vad de visar:

- förankring/ar
- schaktbotten
- pålagd markbäddssand (i förekommande fall)
- kontrollbrunn från markbädd (i förekommande fall)
- singel och ledningar utlagda
- utloppsledning och utsläppspunkt (t.ex. stenkista) från markbädd (i förekommande fall)
- avskärande dränering (i förekommande fall)
- dräneringsrör/luftningsrör (i förekommande fall)
- översiktsbild avloppsanordningen mot byggnader
- utsläppspunkt mot recipient (dike, sjö, å, mark)
- översiktsbild över hela avloppsanordningen där alla delar syns tydligt, både innan och efter övertäckning.

När du skickar in denna blankett till Södertörns miljö- och hälsoskyddsförbund kommer vissa personuppgifter om dig behandlas. Kontakta oss för information om hur förbundet hanterar dina personuppgifter eller besök vår webbplats www.smohf.se/gdpr

Ort och datum	
Entreprenör/arbetsledare, underskrift	Namnförtydligande
Fastighetsägare, underskrift	Namnförtydligande
Kopia till entreprenör: Ja Nej	

Förbundets noteringar

Till SRV/Samhällsbyggnadsförvaltningen Tyresö	Ja	Nej
Ersätter befintlig anläggning för: BDT WC	Helt ny anläggning för: BDT WC	
Annat fastställt hämtningsintervall:		